

**СИСТЕМЫ ВПРЫСКА ВОДЫ ДЛЯ  
КЛИНКЕРНОГО ХОЛОДИЛЬНИКА**



## **ELEX – превосходная очистка промышленных газов с 1934**

ELEX является всемирно признанным лидером в области очистки промышленных газов и утилизации повторно используемых материалов. С 1934 года по всему миру было установлено более 7000 устройств, каждое из которых предназначено для удовлетворения конкретных потребностей клиентов. В зависимости от индивидуальных требований установки могут быть изготовлены нами полностью или, в рамках соглашений о сотрудничестве по проекту, либо как новая единица, либо как дополнение к существующему оборудованию.

Всемирно известный инжиниринг ELEX всегда был связан с высоко инновационными технологиями, а также с надежностью и долговечностью своей продукции. Этот баланс гарантирует отличную очистку промышленных газов на протяжении многих десятилетий. Непревзойденное качество ELEX остается инновационным, по крайней мере, для следующих 7000 единиц.

### **Для нас качество означает, что наши клиенты могут забыть о нас**

Качество для нас означает не только совершенные технологии и надежное и долговечное оборудование, но и наилучший сервис на всех этапах.

На этапе планирования мы внимательно слушаем и задаем соответствующие вопросы, чтобы предоставить клиенту наилучшее из возможных решений в кратчайшие сроки и с наименьшими усилиями со стороны клиента. Наша швейцарская надежность гарантирует, что все будет выполнено, чтобы достичь Вашего максимального удовлетворения. Будут соблюдены сроки и затраты, а влияние на Вашу работу до передачи установки будет минимальным.

После монтажа установки и прохождения инструктажа технического персонала нашими инженерами наши клиенты редко нуждаются в нашей поддержке. У Вас будет такой же опыт. Однако, если Вам понадобится наша помощь, например, для более длительного технического обслуживания, реконструкции с помощью новых компонентов или консультации по модернизации завода, мы, конечно, будем к Вашим услугам.

## Системы впрыска воды ELEX для клинкерного холодильника

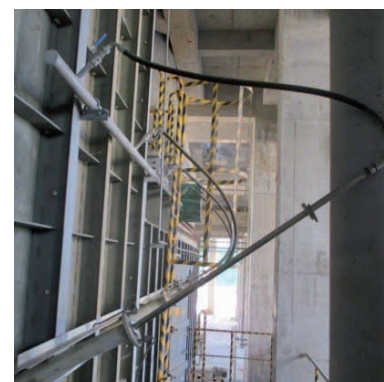
Высокие температуры на выходе из клинкерного холодильника могут быть критическими для последующего оборудования. Чтобы защитить электрофильтр или рукавный фильтр от повреждений, вызываемых высокими температурами отходящих газов, в клинкерный холодильник устанавливается система впрыска воды. Распределение воды и подача продувочного воздуха установлены в компактном блоке. Сопутствующий бак для воды предназначен для подачи в случае необходимости достаточного количества воды для охлаждения. У нас есть 2 различных решения для дозирования необходимого количества воды:

- 2-х ступенчатое управление
- Каскадное управление

Специально разработанные и изготовленные системы впрыска воды ELEX отражают многолетний опыт и постоянные исследования для достижения наилучшего возможного результата.



ЦЕМЕНТНЫЙ ЗАВОД, ВЬЕТНАМ  
КЛИНКЕРНЫЙ ХОЛОДИЛЬНИК



ЦЕМЕНТНЫЙ ЗАВОД, ВЬЕТНАМ  
КЛИНКЕРНЫЙ ХОЛОДИЛЬНИК

## 2-х ступенчатое управление

В двухступенчатом управлении используются две линейные секции. Каждая линейная секция имеет свой собственный насос. Первый насос включается при превышении заданного температурного предела. Как только температура вернется к своему нормальному диапазону, насос отключится.

Если температура все еще продолжает повышаться, второй насос также будет включен, и будет введено максимальное количество воды.

Чтобы избежать загрязнения и перегрева форсунок, используется система продува. Она автоматически включается для каждой линейной секции в состоянии отключения соответствующего насоса.



ЦЕМЕНТНЫЙ ЗАВОД, ВЬЕТНАМ  
КЛИНКЕРНЫЙ ХОЛОДИЛЬНИК

## Каскадное управление

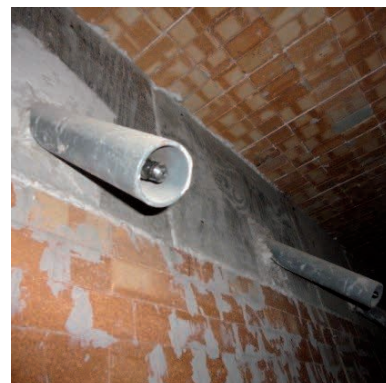
Каскадное управление состоит из трех линейных секций с разной производительностью впрыска. Количество впрыскиваемой воды можно варьировать с шагом 1/7. Измерение температуры после охлаждения клинкера служит номинальным значением для каскадного управления. В зависимости от необходимого количества воды будут активированы необходимые линейные секции.

Если в течение некоторого времени превышает максимальная температура, все линейные секции включаются для защиты фильтра от перегрева путем впрыска максимального количества воды. Если температура падает ниже предельного значения, датчик температуры снова берет на себя управление.

Чтобы избежать загрязнения и перегрева форсунок, используется система продува. Она включается автоматически для каждой невключенной линейной секции.

## Наши инженеры с нетерпением ждут вашего вызова

Наши системы впрыска воды предназначены для клинкерных холодильников всех типов в цементной промышленности. В предварительном обсуждении с нами мы можем определить лучшее решение для Ваших задач. Мы с радостью предоставим Вам рекомендации, соответствующие вашему будущему проекту.



**ЦЕМЕНТНЫЙ ЗАВОД, ВЬЕТНАМ**  
**КЛИНКЕРНЫЙ ХОЛОДИЛЬНИК**



**Mixed Sources**  
Product group from well-managed  
forests, controlled sources and  
recycled wood or fiber

Cert no. S05-COC-22290  
[www.fsc.org](http://www.fsc.org)  
© 1996 Forest Stewardship Council

**ПРЕДСТАВИТЕЛЬСТВО ELEX AG В РФ И СНГ  
117105 МОСКВА, ВАРШАВСКОЕ ШОССЕ 37А  
ТЕЛЕФОН: +7 (495) 781-62-16, 781-38-51  
ФАКС: +7 (495) 781-62-16, 781-38-51  
WALTER.TELLE@ELEX-FILTER.RU  
WWW.ELEX.CH**

**ELEX AG, ЭШЕНШТРАССЕ 6, 8603 ШВЕРЦЕНБАХ, ШВЕЙЦАРИЯ  
ТЕЛЕФОН: +41 44 825 78 78, ФАКС +41 44 825 79 79, WWW.ELEX.CH**

