

**WASSEREINDÜSUNG
ZU KLINKERKÜHLER**



ELEX – Exzellente Gasreinigung seit 1934

ELEX ist weltweit ein Begriff für industrielle Gasreinigung und Rückgewinnung wiederverwendbarer Stoffe. Wir haben seit 1934 über 7000 Anlagen gebaut, für jeden Kunden genau nach seinen Bedürfnissen. Sei es als Neuinstallation oder als Ergänzung zu einer bestehenden Anlage, sei es komplett durch uns gefertigt oder im Rahmen projektbezogener Kooperationsverträge.

Das weltweit renommierte ELEX Engineering war immer der innovativsten Technologie, aber auch der Zuverlässigkeit und Langlebigkeit der Installationen verpflichtet. Dieses Gleichgewicht garantiert eine exzellente Gasreinigung über viele Jahrzehnte. ELEX bleibt innovativ und konkurrenzlos bewährt. Auch für die nächsten 7000 Anlagen.

Qualität ist für uns, wenn unsere Kunden uns vergessen

Unter Qualität verstehen wir nicht nur perfekte Technologie und zuverlässige, langlebige Produkte, sondern auch besten Service in jeder Phase.

Bei der Planung hören wir genau zu, stellen die richtigen Fragen und präsentieren Ihnen in kürzester Zeit und mit minimalem Aufwand Ihrerseits die optimale Lösung. Unsere schweizerische Gründlichkeit sorgt dafür, dass alles so abläuft, wie Sie es sich im Idealfall vorstellen. Termine und Kosten werden eingehalten, und die Auswirkungen auf Ihren Betriebsablauf bleiben bis zur Übergabe der Anlage minimal.

Ist eine Anlage installiert und das Personal durch unsere Ingenieure instruiert worden, brauchen uns unsere Kunden nur noch selten. Das wird bei Ihnen kaum anders sein. Benötigen Sie aber trotzdem einmal unsere Hilfe, sei es für eine Wartung, eine Aufrüstung durch neue Komponenten oder eine Beratung zur Anlagenmodernisierung, sind wir natürlich gerne für Sie da.

ELEX Wassereindüsung zu Klinkerkühler

Hohe Austrittstemperaturen aus dem Klinkerkühler können für die nachfolgenden Komponenten kritisch sein. Um das Elektro- oder Schlauchfilter vor Beschädigung durch hohe Gastemperaturen zu schützen, wird eine Wassereindüsung in den Klinkerkühler eingebaut. Die Wasserverteilung und Spülluft sind dabei in einer kompakten Einheit installiert. Der dazugehörige Wassertank ist dafür verantwortlich, dass im Bedarfsfall ausreichend Wasser zur Kühlung zur Verfügung steht. Zur Dosierung der benötigten Wassermengen bieten wir 2 unterschiedliche Lösungen an:

- 2-Stufen-Steuerung
- Kaskaden-Steuerung

Bei Wassereindüsungen präsentiert sich jede unserer Anlagen als sorgfältige Massarbeit, hervorgegangen aus jahrzehntelanger Erfahrung und unablässiger Forschung nach dem erreichbaren Optimum.



ZEMENTWERK, Vietnam
KLINKERKÜHLER



ZEMENTWERK, Vietnam
KLINKERKÜHLER

Die 2-Stufen-Steuerung

Bei der 2-Stufen-Steuerung werden zwei Stränge verwendet. Jeder Strang besitzt eine eigene Pumpe. Die erste Pumpe wird bei Überschreiten einer vorgegebenen Temperatur eingeschaltet und wieder ausgeschaltet, sobald die Temperatur wieder im normalen Bereich ist.

Sollte die Temperatur trotzdem weiter steigen, wird die zweite Pumpe dazu geschaltet und die maximale Wassermenge eingedüst.

Um eine Verschmutzung als auch Überhitzung der Düsen zu verhindern, wird eine Düsenbelüftung verwendet. Diese schaltet strangweise bei Stillstand der Pumpe automatisch ein.



ZEMENTWERK, Vietnam
KLINKERKÜHLER

Die Kaskaden-Steuerung

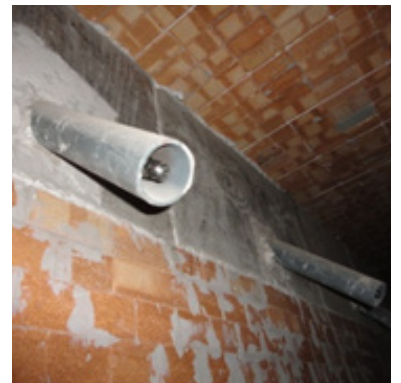
Bei der Kaskaden-Steuerung werden drei Stränge mit unterschiedlicher Eindüsenleistung vorgesehen. Die Eindüsenmenge kann in Stufen von 1/7 variiert werden. Als Führungsgröße für die Kaskadenregelung dient die Temperaturmessung nach dem Klinkerkühler. Je nach Wasserbedarf werden einzelne Stränge dazu geschaltet.

Wird die Maximaltemperatur während längerer Zeit überschritten, schalten alle Stränge zu, um mit maximaler Wassereindüsenleistung das nachgeschaltete Filter vor Überhitzung zu schützen. Fällt die Temperatur unter den Grenzwert, übernimmt der Regler die Führung wieder.

Um eine Verschmutzung als auch Überhitzung der Düsen zu verhindern, wird eine Düsenbelüftung verwendet. Diese schaltet strangweise bei Stillstand der Pumpe automatisch ein.

Unsere Ingenieure freuen sich auf Ihre Herausforderung

Unsere Wassereindüsen sind für Klinkerkühler aller Bauarten in der Zementindustrie konzipiert. Ein Gespräch mit uns klärt, was in Ihrem Fall die optimale Lösung ist. Wir stellen Ihnen auch gerne eine Referenzliste von Anlagen zusammen, die Ihrem zukünftigen Projekt entsprechen.



ZEMENTWERK, Vietnam
KLINKERKÜHLER



Mix
Produktgruppe aus vorbildlich
bewirtschafteten Wäldern,
kontrollierten Herkünften und
Recyclingholz oder -fasern

Zert.-Nr. SQS-COC-22290
www.fsc.org
© 1996 Forest Stewardship Council

**ELEX AG, ESCHENSTRASSE 6, 8603 SCHWERZENBACH, SWITZERLAND
PHONE +41 44 825 78 78, FAX +41 44 825 79 79, WWW.ELEX.CH**

